

# SUNCAKE シリーズ

BMW-K1/060A | 240W

Suncakeシリーズは、建築物の屋根に直接設置可能な軽量・高効率な太陽光発電ソリューションです。コンパクトな寸法設計と単層ガラス構造により、高い信頼性と耐久性を実現しています。単位面積あたりの重量はわずか8kgで、構造の安定性を確保しつつ、屋根への荷重を効果的に軽減し、さまざまな複雑な屋根環境に対応可能です。

製品は優れた防眩性能を備えており、反射による影響を効果的に低減します。そのため、人口密集地域や北向きの屋根を含む多様な設置環境に適しており、安全性と柔軟性を向上させます。Suncakeシリーズは、建築用途における太陽光発電システムに対し、高効率かつ信頼性の高い選択肢を提供します。

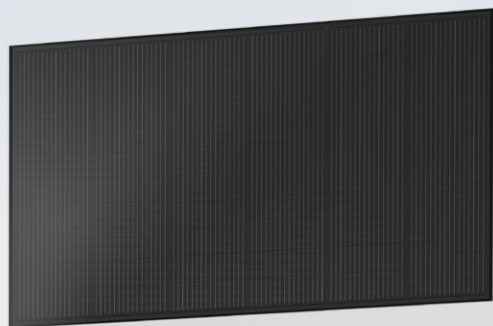
**小型・軽量・強化ガラスでの防眩仕様**

蓄電・パワコンも含めた一体型ソリューション対応

# 製品のメリット

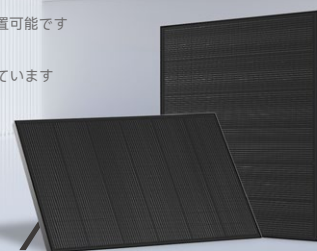
## 製品メリット

- 🍃 軽量設計（8kg/m<sup>2</sup>）、フレーム付きのため、信頼性が高く、屋根の荷重負担を効果的に軽減
- ☀️ 防眩と高い発電効率（図）、優れた機能性を有する太陽光発電システムの認定、関連する規格・政策にも適合
- 💠 オールブラックのデザイン、美観性に優れる
- 🛡️ 12年製品保証、30年出力保証



## 設計上のメリット

- 🏠 小型モジュールのため、屋根の大きさに応じて柔軟に設置可能です
- ✂️ 一般的な架台やレールに対応しています



## GoodWeの住宅向けトータルソリューション

太陽光モジュール + 5.5kWハイブリッドパワコン + 蓄電池（9.6 / 12.8kWh）

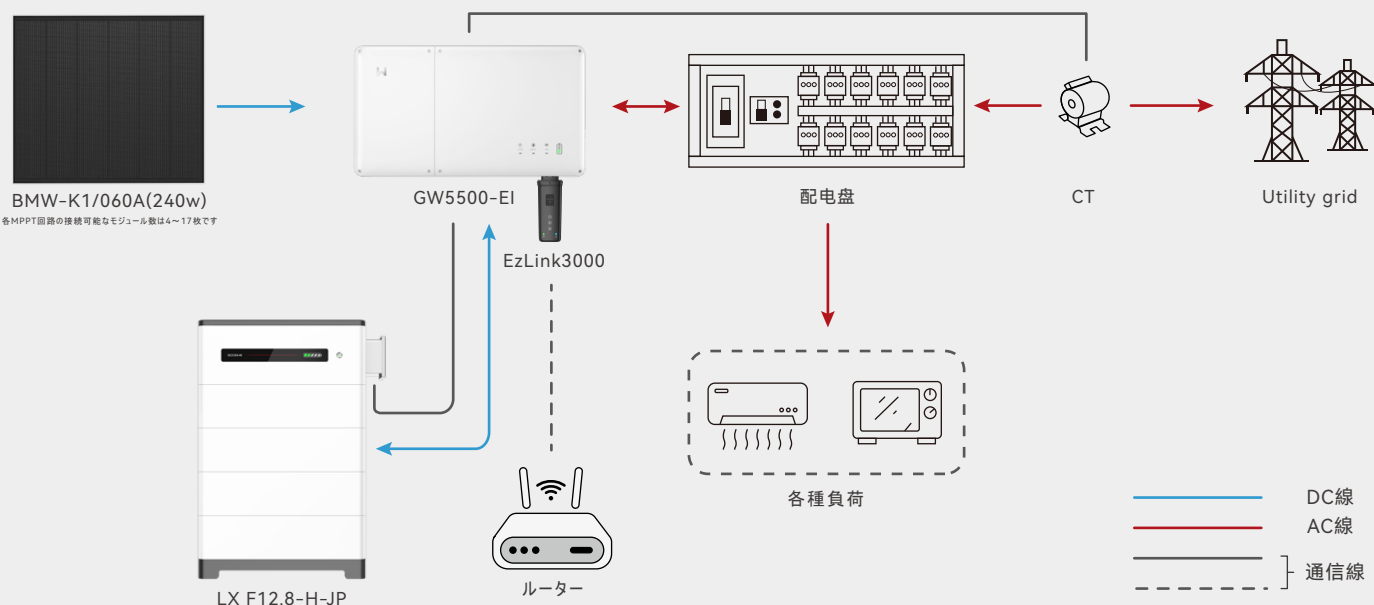
JET系統連系認定取得済み

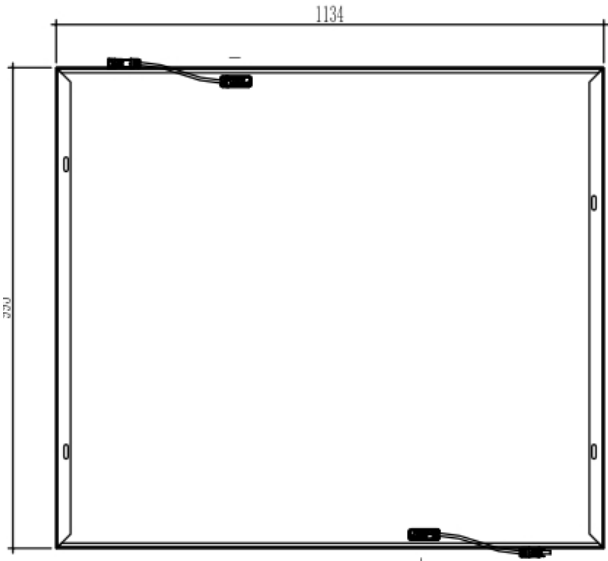
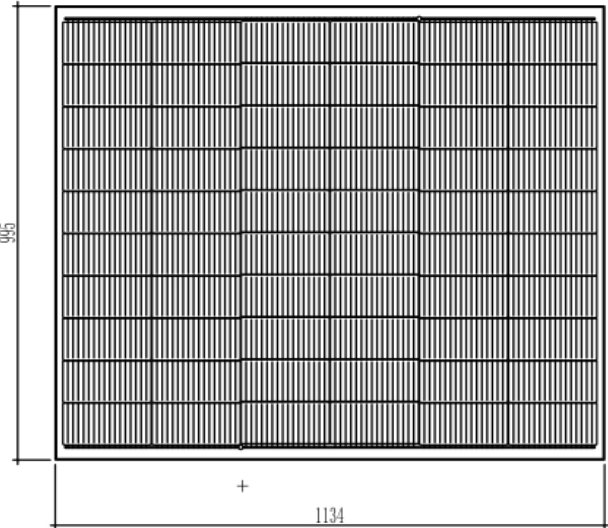


## 梱包と運搬が簡単

- 📦 小スペースでの保管と作業に最適
- 🏠 小型サイズのため1パレットに当たり、より多くの製品を梱包可能
- 📦 積載効率が高く、輸送コストを削減
- 🚚 軽量設計で現場での搬入・搬出がスムーズ

# システム図





動作境界条件

最大システム電圧	1500V
最大直列ビューズ定格電流	25A
動作温度範囲	-40℃ ~+85℃
IP 保護等級	IP68
安全保護等級	II

温度係数

Isc TP	0.030%/℃
Voc TP	-0.27%/℃
Pmpp TP	-0.30%/℃

型番

BMW-K1/060A

寸法	995±2*1134±2*30±1mm
重量	9±0.5kg
セル	N型TOPCon
フロントプレート	2mm ガラス(防眩型)
ケーブル	4mm <sup>2</sup> 標準350mm/カスタマイズ可能
梱包仕様	36枚 / パレット    324枚/20'GP    1440枚 / 40' HC

電氣的パラメータ（STC 標準試験条件）

出力	240W
出力密度	212W/m <sup>2</sup>
モジュール変換効率	21.2%
公称最大出力動作電圧(Vmp)	18.38V
公称開放電圧(Voc)	21.83V
公称最大出力動作電流(Imp)	13.06A
公称短絡電流(Isc)	13.72A

メカニカル荷重

正面最大許容静荷重	2400Pa
背面最大許容静荷重	2400Pa
火災等級	IEC Class C

# GOODWEのトータルソリューション

すべての建物を発電所に



製造元 **GoodWe Japan株式会社**

〒103-0024  
東京都中央区日本橋小舟町8-6  
H'O日本橋小舟町 6F

TEL: 03-6231-1232

info.japan@goodwe.com



販売代理店

<https://jp.goodwe.com>

本カタログに記載された製品仕様は予告なく変更される場合があります。あらかじめご了承ください。なお、最終的な解釈権は当社に属します。